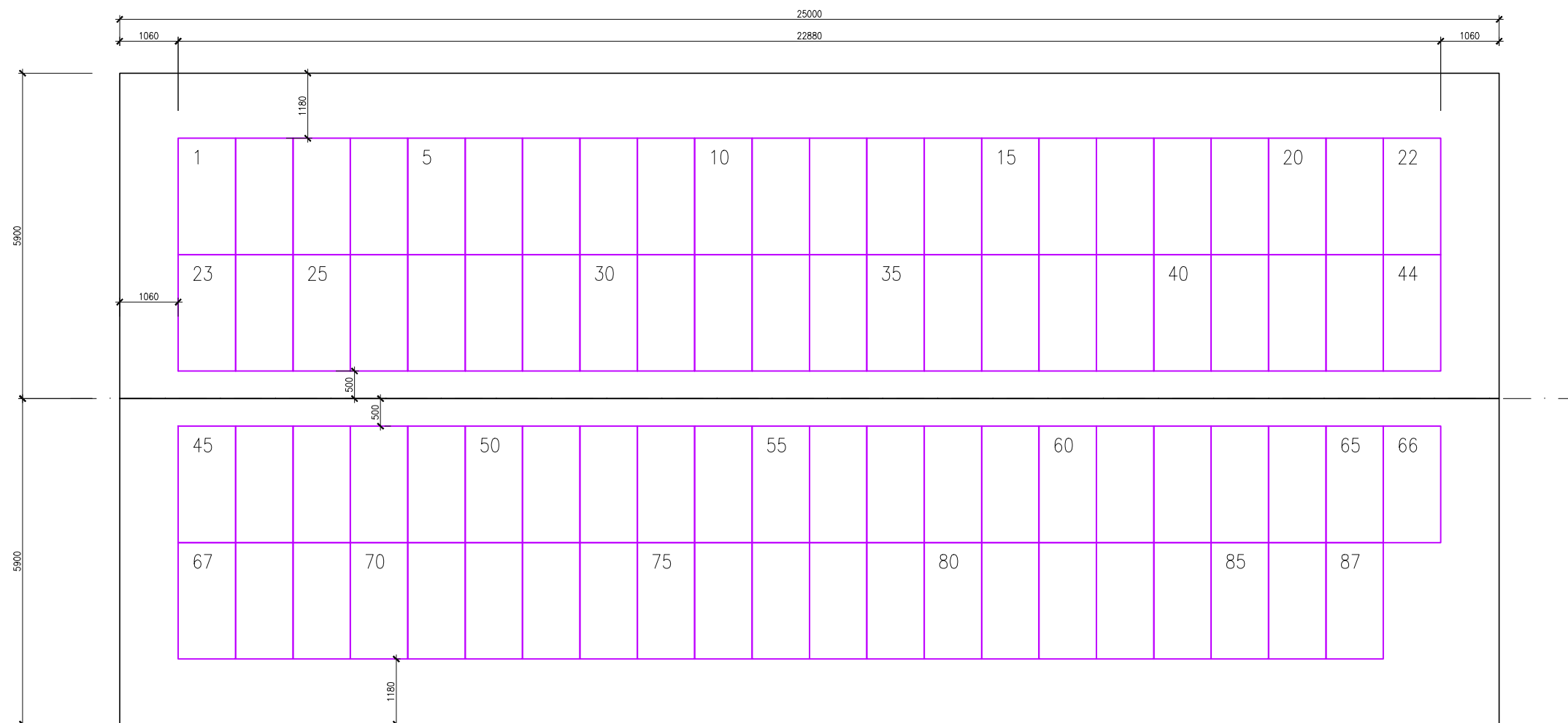


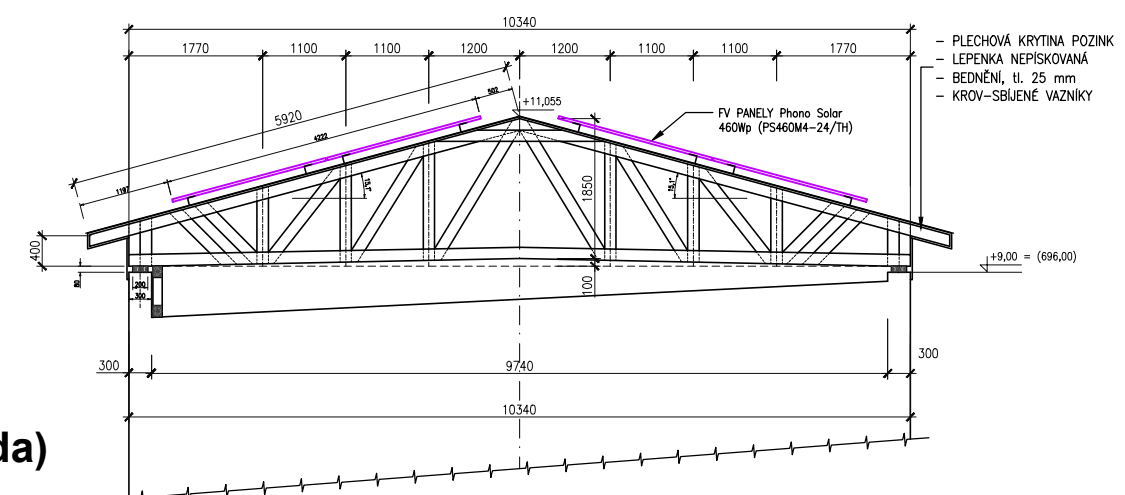
# ČS PODHORA - kolmý pohled na střechu ČS s návrhem FVE

měřítko 1:100



## PŘÍČNÝ ŘEZ - ČS PODHORA

měřítko 1:100



## Střecha ČS Podhora - FVE PODHORA $P_i=49,68$ kWp

FV Modul typ: Phono Solar 460W, PS460M4-24/TH,  $P=460$  Wp

FV Modul rozměry: 2101 x 1039 x 35 mm (LxWxh),  $m=25$  kg/ks

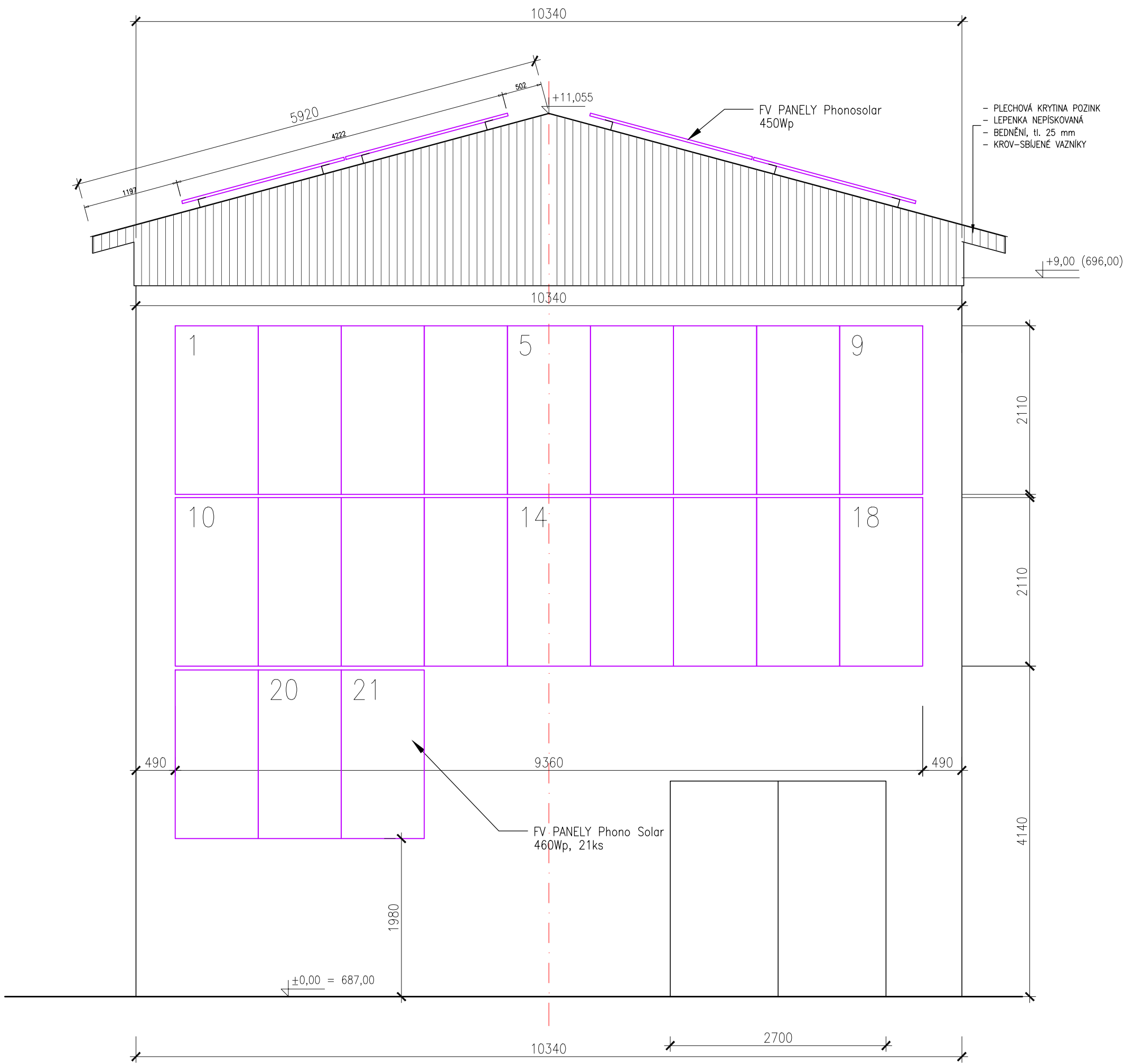
Počet FV Modulů instalovaných na budovu ČS:  $87+21=108$  ks (střecha+fasáda)

Instalovaný výkon FVE:  $P_i = 49,68$  kWp

Sklon střešní roviny:  $15,1^\circ$

# POHLED NA JIŽNÍ FASÁDU ČS PODHORA

měřítko 1:50





|    |    |    |  |    |  |  |  |    |
|----|----|----|--|----|--|--|--|----|
| 1  |    |    |  | 5  |  |  |  | 9  |
| 10 |    |    |  | 14 |  |  |  | 18 |
|    | 20 | 21 |  |    |  |  |  |    |

FV PANELY Phono Solar  
460Wp, 21ks